

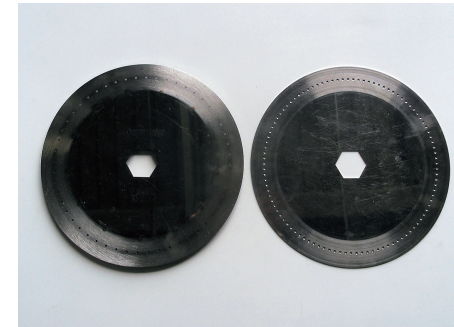


スフォージア エアープランター SIGMA5・DISCOVER (シグマ5・ディスクカバー)



その他装備品

播種ディスク



播種ディスクはスフォージア社で製造しており、穴数20・26・36・52・70・101の6種類があります。注文時いずれかをご選択いただけます。デントコーン・豆・ひまわり・菜種など大小様々な播種ディスクを選択できます。

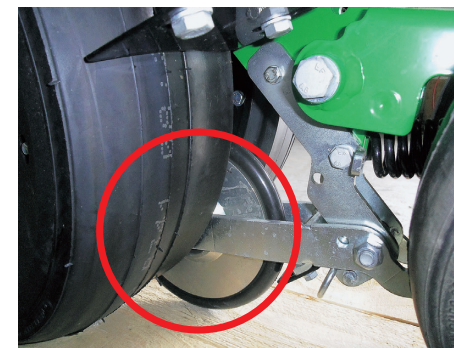
コントローラーベーシック



標準装備のコントローラーベーシックは、圃場ごとの作業面積・合計播種面積の表示及び種子の欠株を検知することができます。

オプション(特別注文装備品)

スモールプレスホイール



種子の浮き上がりを防ぐ装置で、ビート等の軽量・小粒種子を確実に土壌と密着させる効果があります。

施肥等散布装置



播種と同時に土中に細粒の薬剤や微量元素等を施す装置です。ホッパー容量は20Lと10Lの2種類があり、ご要望に応じていずれかを選択できます。

【主要諸元表】

型式	SIGMA5/FIX4	SIGMA5F/FIX4	SIGMA5/EASY4	SIGMA5F/EASY4	DISCOVER/TRE6	DISCOVERF/TRE6
区分	SF4FIX	SF4FIXF	SF4EASY	SF4EASYF	SFTRE6	SFTRE6F
畦数	4		○			—
	6		—			○
畦幅(cm)	60・66・75		45~75			
畦幅調整	△(容易ではありません)		○(手動)		○(テレスコピック)	
種子ホッパー(L)	65					
肥料ホッパー(L)	—	900	—	900	—	900
本体重量(kg)	1,000	1,235	1,000	1,270	1,500	1,800
最小所要馬力(Kw/Hp)	44/60	59/80	44/60	59/80	66/90	81/110

※Fix/テレスコピックは使用畦幅をご指定下さい。
 ※—:未対応,○:対応の意です。
 ※SIGMA5/FIX4、SIGMA5F/FIX4の畦幅は、初期設定で、3つの畦幅のうちいずれかを選択いただけます。
 ※仕様は改良のため予告なく変更になる場合があります。

SFOGGIA、精密播種の決定版! ISEKIが自信を持ってお届けします!

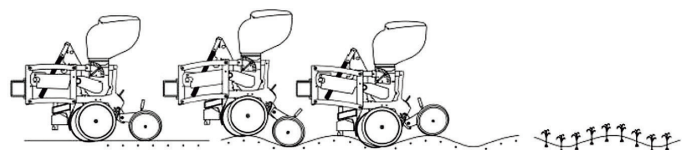


Made In Italy

播種の流れ

播種ボディー内のシードディスクと真空発生装置との作用で、種子はダブルディスクオープナーによって作られた播種溝へ一粒ずつ落下します。

左右に取り付けられた幅広のゲージホイールにより、播種深さが均一に揃います。ゲージホイールに取り付けられたスクレーパーは、ホイールへの土の付着を防ぎ、播種深さの精度をさらに安定させます。



6畦・テレスコピック仕様の「DISCOVER」



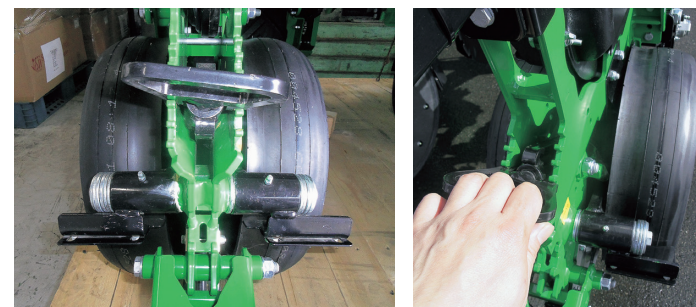
DISCOVER TRE6

6畦仕様、油圧シリンダーで畦幅を調整するテレスコピック機能を標準装備したDISCOVER(ディスクパー)もあります。

精密さを極める播種ユニット

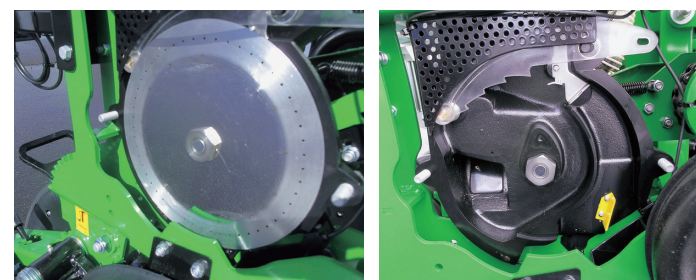


1.幅広ゲージホイール



標準装備の直径400mmのゲージホイールは、接地面積が大きいため、安定した播種深度の保持に繋がります。播種深度はハンドレバーを上下に引っ張ることで簡単に調整することができます。全ての付属ユニットを均一かつ迅速に調整可能で、埃や汚れの影響を受けにくいです。

3.播種ボディー



独自の播種ボディーを採用しています。アルミニウム製のボディーは軽量・高強度で、腐食しづらく優秀な耐久性を誇ります。種子の2粒付きを防ぐプラスチック製セレクターは、インディケーターで簡単に調整することができます。また、播種ディスクは工具無しで簡単に交換できます。



2.V型プレスホイール



V型プレスホイールの接地圧は、ハンドレバーを使って5段階で調整可能です。それにより、様々な土壌に対応し、播種後の種子を確実に鎮圧することで、種子の浮き上がりを防止します。

4.平行リンク



平行リンクに取り付けられているスプリングで接地圧を調整することで、播種ボディー全体の土壌への刺さり込みを調整できます。

5.種子ホッパー



種子ホッパーサイズは標準で65ℓの大容量で、気密性に優れており、外部からほこりや異物などの混入を防止します。様々な種子を広大な面積に播種できます。

6.トランスミッション



播種時、播種ユニットが圃場の凹凸に追従しやすく、播種精度を一定に保つ事ができます。

株間調整ユニット

【株間調整用ギヤボックス】



レバー方式による株間調整(EASYモデル限定仕様)は、手間のかかるチェーンのかけかえ調整と異なり、簡単でより迅速な操作を行えます。ギヤの組み合わせの変更を2つのレバーの操作で行うことで、ご希望の株間に変更することができます。

※FIXモデルの株間調整はチェーンのかけ替えになります。

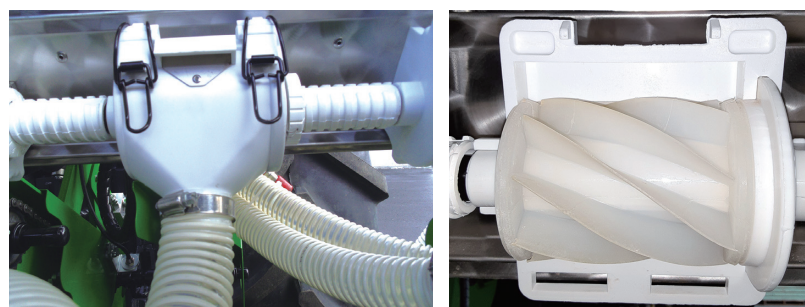
施肥ユニット

肥料ホッパー



ベースホッパーは900ℓで、オプションの200ℓの増量ホッパーを装着することで最大1100ℓの大容量仕様に変更できます。

ディストリビューター



肥料を正確に繰り出すディストリビューターには、ダイヤル調整ノブが備わっており、施肥量の調整が容易に行えます。螺旋状の繰り出しローラーを採用し、肥料の繰り出し量を均一に保ちます。なお、標準でダブルディスクコールターを装備しており、肥料を確実に土中へ落下させます。※肥料ユニットは、SIGMA5F/FIX4、SIGMA5F/EASY4、DISCOVERF/TRE6限定仕様です。

ダブルディスクコールター

